



1 2 **3.0**



3-fach – der ACO Standard

für den Keller

ACO Therm® 3.0
Leibungsfenster



ACO Therm® 3.0 Leibungsfenster

Durch schlecht gedämmte Fenster entweicht ein großer Teil der Wärme eines Hauses.

Auch das ACO Therm® 3.0 Leibungsfenster für den Keller kann einen Beitrag dazu leisten, den Jahresprimärenergiebedarf und den Transmissionswärmeverlust noch stärker zu reduzieren als von der EnEV 2014 gefordert. Mit seinem 4-Kammer-Kunststoffflügel, dem 5-Kammer-Kunststoffblendrahmen mit Thermbank und der Profiltiefe von 82 mm erreicht es einen Wärmedurchgangskoeffizienten auf Wohnraumfensterniveau. Eine zusätzliche Kerndämmung macht das ACO Therm® 3.0 PHT fit für Passivhäuser.



**Komponenten im Detail**

Weitere Informationen
finden Sie in unseren
Produktprospekten:
ACO Therm® Komplettsystem
ACO Therm® Lichtschächte
ACO Therm® Block

1**ACO Therm® 3.0 Leibungsfenster:
3-fach – der ACO Standard**

Den Keller als Lebensraum neu entdecken	04
Mit Blick in die Zukunft planen und bauen (EnEV 2014)	08
Das ACO Therm® 3.0 Leibungskellerfenster – Attraktives für Architekten, Planer und Bauträger	09
ACO Therm® 3.0 Großformate	10

2**Produktprogramm**

Das ACO Therm® 3.0 Standard	
Der ACO Standard für Kellerfenster	12
Das ACO Therm® 3.0 passivhaustauglich Optimale Wärmedämmung auch im Untergeschoss	14
Das ACO Therm® 3.0 hochwasserdicht* Für jede geografische Lage und Gefähr- dungssituation	16
Das ACO Therm® 3.0 einbruchhemmend Sicheres Wohngefühl auch im Keller	18
Das ACO Therm® 3.0 Systemzubehör Durchdachte Extras	20
Das ACO Therm® 3.0 HWD-S plus Hochwasserdichtes* Kellerfenster zum Nachrüsten	22
Das ACO Therm® Zuluftfenster für RWA-Anlagen Kellerfenster für Ihre Sicherheit	24
Die ACO Therm® 3.0 Montage Unkomplizierter Einbau	26
Das ACO Therm® System Werte sicher schützen	27
Der ACO Therm® Block Maximale Dämmung – druckwasserdicht!	28

ACO. creating

the future of drainage

Die weltweite ACO Gruppe. Auf eine starke Familie ist Verlass.

Die ACO Gruppe gehört zu den Weltmarktführern in der Entwässerungstechnik. Der Klimawandel stellt uns vor die Herausforderung, mit innovativen Lösungen auf die neuen Umwelteinflüsse zu reagieren. Mit einem ganzheitlichen Ansatz steht ACO für professionelle Entwässerung, wirtschaftliche Reinigung und kontrollierte Ableitung bzw. Wiederverwendung von Wasser. Die Produkte umfassen unter anderem Entwässerungsrinnen und Abläufe, Öl- und Fettabseideranlagen, Rückstausysteme und Pumpen sowie druckwasserdichte Kellerfenster und Lichtschächte.

Das Familienunternehmen mit Stammsitz in Rendsburg/Büdelndorf wurde 1946 auf dem Gelände der Carls- hütte gegründet, des ersten Industrieunternehmens in Schleswig-Holstein. Die Innovationskraft der ACO Gruppe entsteht aus intensiver Entwicklung und Forschung und aus der Kompetenz in der Verarbeitung von Polymerbeton, Kunststoff, Gusseisen, Edelstahl und Stahlbeton.

ACO Hochbau. Systemlösungen für Keller und Haus, Hof und Garten.

Zunehmend extreme Wetterereignisse erfordern immer komplexere Entwässerungskonzepte. Hierfür schafft ACO kluge Systemlösungen, die in beide Richtungen funktionieren: Sie schützen die Menschen vor dem Wasser – und umgekehrt. Jedes ACO Produkt sichert innerhalb der ACO Systemkette den Weg des Wassers mit dem Ziel, es ökologisch und ökonomisch sinnvoll weiterverwerten zu können. Innerhalb der ACO Gruppe unterstützt ACO Hochbau die globale Systemkette mit schützenden Bauelementen und Entwässerungssystemen für moderne und nachhaltige Architektur im privaten und gewerblichen Hochbau.

www.aco-hochbau.de



Hauptsitz der ACO Gruppe
in Rendsburg/Büdelndorf



5.000

Mitarbeiter in mehr als
44 Ländern (Europa, Nord-
und Südamerika, Asien,
Australien, Afrika)

900 Mio.

Euro Umsatz in 2019

35

Produktionsstandorte
in 18 Ländern



ACO Academy
für das praxisbezogene Training

Inhaber
Hans-Julius und Iver Ahlmann (li.)



Den Keller als Lebensraum neu entdecken

Der Bau eines Hauses verlangt Bauherren viele Entscheidungen ab. Es geht um den Baustil, die Größe und Ausstattung, aber auch um die grundsätzliche Frage einer Unterkellerung. Bedenkt man, dass die Kellerebene ein weiteres, vollständiges Geschoss bildet, sind die Mehrkosten von rund 10 Prozent gemessen an einem Gewinn an zusätzlichem Wohn- und Lebensraum von bis zu 40 Prozent eher gering. Ob Einliegerwohnung, Gästezimmer oder die klassischen Hobby- und Stauräume: Vorausschauend geplant bietet das Kellergeschoss nicht nur mehr Lebensraum, es steigert bei anforderungsgerechter Ausführung und Ausstattung auch den Wert der Immobilie.

Die Aufgabe der am Bau Beteiligten besteht heute darin, bei der Planung und Ausführung die Neuerungen der am 1. Mai 2014 in Kraft getretenen Energieeinsparverordnung zu berücksichtigen. Dazu zählen auch die Verschärfung der primärenergetischen Anforderungen (Gesamtenergieeffizienz) an neu gebaute Wohn- und Nichtwohngebäude um 25 Prozent ab 1.1.2016 sowie die Forderung, dass die Wärmedämmung der Gebäudehülle im Schnitt um etwa 20 Prozent besser ausgeführt werden muss. Da nicht nur das Dach und die Fassaden, sondern auch die Fenster zur

Gebäudehülle zählen, ist auf diese Bauteile ein besonderes Augenmerk zu richten. Durch alte Fenster verliert ein Haus ca. viermal mehr Energie als durch Fenster, die auf dem aktuellen Stand der Technik sind. Sogar der von der KfW-Förderung für die Sanierung geforderte $U_w = 0,95 \text{ W}/(\text{m}^2\text{K})$ wird von den ACO Therm® 3.0 Leibungsfenstern um nahezu 10 Prozent übertroffen.

Um diese Werte zu erreichen, ist die Konstruktion eines Fensters von entscheidender Bedeutung. Nicht nur das Material und der Aufbau des Fensterrahmens (Mehrkammerprofil), dessen Anteil an der Fensterfläche zwischen 15 und 35 Prozent liegt, auch die Verglasungsart (2- oder 3-Scheiben-Verglasung) spielt für die Dämmeigenschaften eines Fensters eine wesentliche Rolle. Aufgrund des besseren Wärmedurchgangskoeffizienten einer dreifachverglasten Scheibe im Vergleich zu einer Zweifachverglasung ist die Temperatur auf der inneren Scheibe deutlich höher, so dass die Schimmelgefahr am Fenster stark reduziert wird. Durch die geringe Differenz zwischen Innenraumtemperatur und Innenoberflächentemperatur des Fensters werden Luftströmungen und Kaltluftseen vermieden. Das steigert das Wohlbefinden!





Mit Blick in die Zukunft planen und bauen

Mit Inkrafttreten der von der Bundesregierung im Oktober 2013 verabschiedeten Novelle der Energieeinsparverordnung (EnEV) am 1. Mai 2014 sind die Anforderungen an die energetische Qualität von Bauteilen und die effiziente Energienutzung noch einmal erhöht worden. Dies zu berücksichtigen ist Aufgabe der Planer, Bauausführenden, der Betreiber von Gebäuden und Bauprodukthersteller.

Die Anforderungen der EnEV zur Reduzierung des Jahresprimärenergiebedarfs und des Transmissionswärmeverlusts können nicht nur erfüllt, sondern übertroffen werden. Auch das ACO Therm® 3.0 Leibungsfenster für den Keller kann einen Beitrag dazu leisten.

ACO Wärmebrückenkatalog für Architekten und Planer

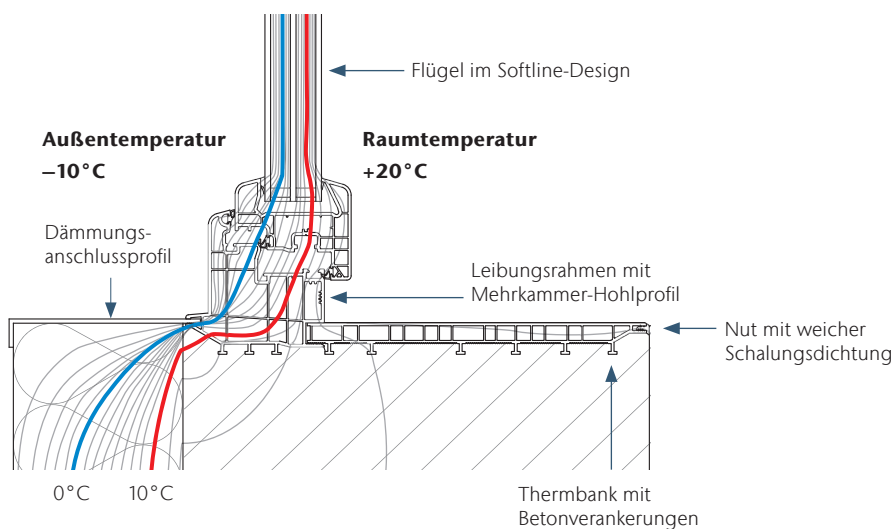
Nach der Verschärfung der Anforderungen hinsichtlich Energieeffizienz durch die EnEV 2014 ist es sinnvoll, Wärmebrücken exakt zu berechnen und nicht mit Abschlägen oder Pauschalen zu rechnen. Hier sind Architekten und Planer gefragt. Um ihnen die Arbeit zu vereinfachen bzw. ihnen Planungssicherheit zu geben, stellt ACO mit dem Wärmebrückenkatalog ein hilfreiches Werkzeug zur Verfügung. Unter www.aco-hochbau.de können die genauen Psi-Werte, U-Werte und Isothermen der Bauwerksanschlüsse für die ACO Produkte abgelesen werden.

Top-4-Änderungen der EnEV 2014 im Vergleich zur EnEV 2009

- Anpassung des Jahresprimärenergiebedarfs (25 %) und des Transmissionswärmeverlusts (20 %) zum 1.1.2016
- neue Regelungen zu Energieausweisen: Gültigkeitsdauer, Veröffentlichung, kommerzielle Nutzung
- Anpassungen an aktuelles Normenwerk
- Konkretisierungen bei der Modernisierung von Gebäuden



Isothermenverlauf des ACO Therm® 3.0 Leibungskellerfensters mit Perimeterdämmung





EnEV 2014

Wärmebrückenkatalog

zum Download unter
www.aco-hochbau.de/download

Das ACO Therm® 3.0 Leibungsfenster

Attraktives für Architekten, Planer und Bauträger

Das ACO Therm® 3.0 Leibungsfenster bietet eine optimale Wärmedämmung durch ein durchgängiges Mehrkammer-Hohlprofil und einen homogenen Aufbau der Fensterleibung – ein entscheidender Schritt in Richtung wirtschaftliches und ökologisches Bauen unter Berücksichtigung der Energieeinsparverordnung.

Gute Dämmwerte, Montage ohne zusätzliche Dämmung im Leibungsbereich sowie eine integrierte Fenster- und Sohlbank zeichnen das Fenster ebenso aus wie die zeitsparende Verarbeitung und vorbereitete Anschlüsse für Perimeterdämmung und andere Wandbeläge.

Das ACO Therm® 3.0 eignet sich auch hervorragend für die Renovierung von Kellern und Nebenräumen.

Vorteile für das Bauhandwerk

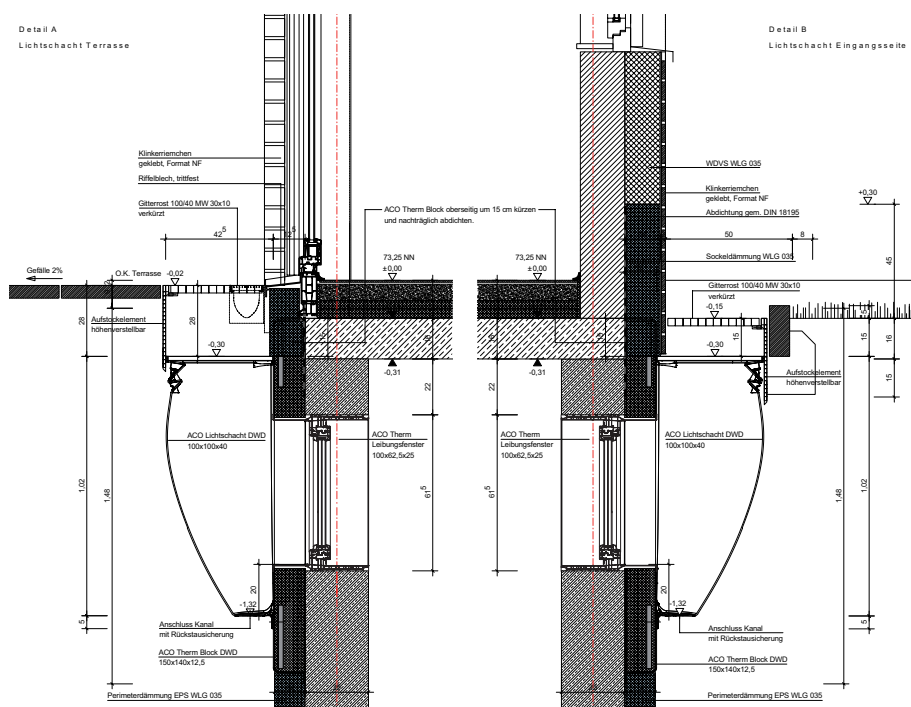
- durch patentierte universelle Schnittstelle einfaches, werkzeugloses Anarbeiten von Anschlussprofilen; ermöglicht zeitsparenden und optisch einwandfreien Anschluss zur Perimeterdämmung und zur Kellerwand
- Rahmenaußenmaße entsprechend dem Baurichtmaß, bei Mauerwerksbauweise Sturz erforderlich
- Zargentiefe für jede gängige Wandstärke
- Einsparung von Arbeitszeit – Verputzen der Fensterleibung entfällt
- Sondergrößen und -tiefen möglich (nicht bei hochwasserdichter* Ausführung)

Vorteile für den Planer

- erweitertes Einsatzspektrum des ACO Kellerfensters: standardmäßige, passivhaustaugliche, einbruchhemmende und hochwasserdichte* Ausführung
- breites Größenspektrum
- hoher Glasanteil
- ACO Wärmebrückenkatalog, in dem Anschlussdetails gezeigt werden – zum Download unter www.aco-hochbau.de/produkte/kellerfenster
- Ausschreibungstexte unter www.aco-hochbau.de
- komplettes ACO Therm® System: Kellerfenster, Montageplatte Therm Block (Dämmung) und Lichtschacht

Vorteile für den Bauherrn

- Schutz vor zeitweise anstehendem Wasser (hochwasserdichte* Ausführung)
- keine Baufolgeschäden durch Vermeidung von Schweißwasserbildung $f_{Rsi} \geq 0,7$
- Optik eines Wohnraumfensters mit extragroßer Fensterfläche für mehr Lichteinfall



ACO Therm® 3.0 Großformate

Großformate für besonders viel Lichteinfall. Gut geeignet für die Anwendung mit ACO Großlichtschächten, oder in Lichthöfen. Ausführung DIN-links/DIN-rechts.



Größen- und Tiefenübersicht – Version Großformate

Tiefe	Baurichtmaß				
	100x150	125x150	150x100*	150x125*	150x150*
[cm]	[cm]	[cm]	[cm]	[cm]	[cm]
20	■	■	■	■	■
24	■	■	■	■	■
25	■	■	■	■	■
30	■	■	■	■	■
36,5	■	■	■	■	■
40	■	■	■	■	■
Glasfläche m²	0,92	1,23	0,9	1,21	1,52

*Breite 150 cm ist zweiflügelig

Die Abmessung ist jeweils 10 mm kleiner als das angegebene Baurichtmaß.



Das ACO Therm® 3.0 Standard

Bei ACO der Standard für Kellerfenster

Bei der Entwicklung des neuen ACO Therm® 3.0 Leibungsfensters für den Keller wurde die Gesamtkonstruktion auf die Anforderungen aus der EnEV 2014 abgestimmt. Das Fenster besteht aus einem 4-Kammer-Kunststoffflügel, einem speziellen ACO 5-Kammer-Kunststoffblendrahmen und einer Thermbank.

Die Profiltiefe beträgt 82 mm (mit Mitteldichtungssystem). Zusammen mit der serienmäßigen Dreifachverglasung $U_g=0,6 \text{ W}/(\text{m}^2\text{K})$ erreicht die Gesamtkonstruktion einen Wärmedurchgangskoeffizienten von $U_w=0,83 \text{ W}/(\text{m}^2\text{K})$.



ACO Therm® 3.0 Standard geprüft durch das ift Rosenheim*



Widerstandsfähigkeit
bei Windlast
EN 12210
Klasse C4/B4 von C5



Schlagregendichtheit
EN 12208
Klasse 9A von 9A



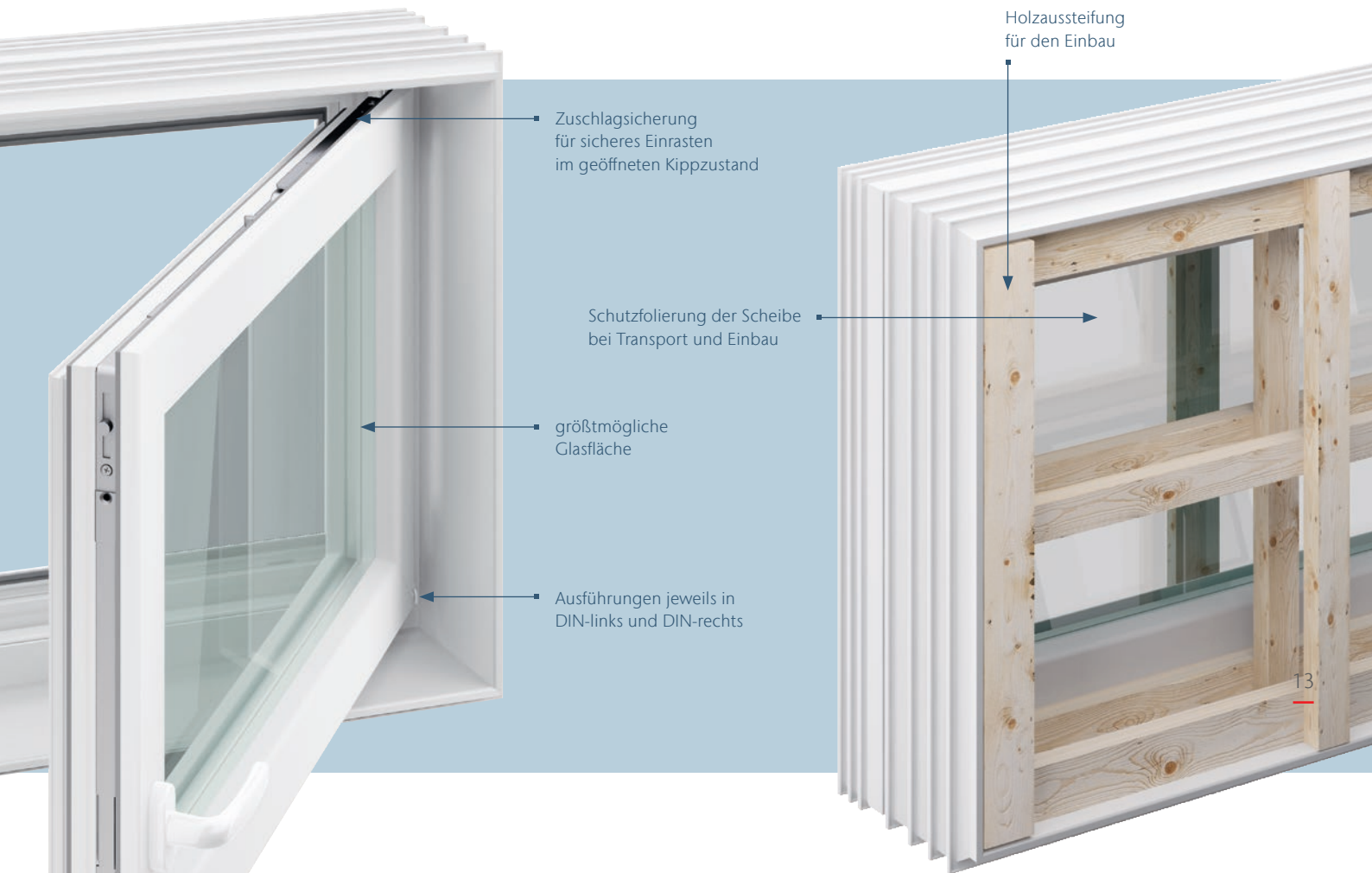
Luftdurchlässigkeit
EN 12207
Klasse 4 von 4



Schalldämmmaß
EN 10140-2
 $R_w = 36\text{dB}$



Wärmetechnisches
Verhalten
EN ISO 10077-2
 $U_f 1,0\text{ W}/(\text{m}^2\text{ K})$



Größen- und Tiefenübersicht – Version Standard

Tiefe	Baurichtmaß							
	75 x 50	80 x 60	100 x 50	100 x 62,5	100 x 75	100 x 100	100 x 125	125 x 100
[cm]	[cm]	[cm]	[cm]	[cm]	[cm]	[cm]	[cm]	[cm]
20	■	■	■	■	■	■	■	■
24	■	■	■	■	■	■	■	■
25	■	■	■	■	■	■	■	■
30	■	■	■	■	■	■	■	■
36,5	■	■	■	■	■	■	■	■
40	■	■	■	■	■	■	■	■
Glasfläche m ²	0,118	0,184	0,179	0,271	0,364	0,549	0,734	0,734

Die Abmessung ist jeweils 10 mm kleiner als das angegebene Baurichtmaß.

Das ACO Therm® 3.0 passivhaustauglich (PHT)

Optimale Wärmedämmung auch im Untergeschoss

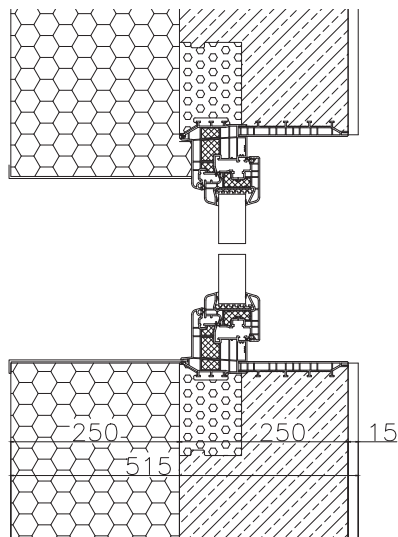
Das neue ACO Therm® 3.0 Leibungsfenster wirkt wie ein Wohnraumfenster und verwandelt so Kellerräume nahezu in Wohnbereiche. Mit der erhöhten Wärmedämmung, dem Komfort, der reinweißen Farbgebung von Zarge, Flügel und Thermbank und einer niedrigen Ansichtshöhe, die eine maximal große Glasfläche garantiert, bringt ACO Wohnraumfeeling in den Keller.

Der U_w -Wert des passivhaustauglichen Typs des ACO Therm® 3.0 beträgt ($U_w=0,74 \text{ W}/(\text{m}^2\text{K})$; $U_g=0,6 \text{ W}/(\text{m}^2\text{K})$).

Das Kellerfenster kann mit dem ACO Therm® Block, einem dämmstarken Montageelement für den Kellerlichtschacht, kombiniert werden und eignet sich für den Blower-Door-Test.

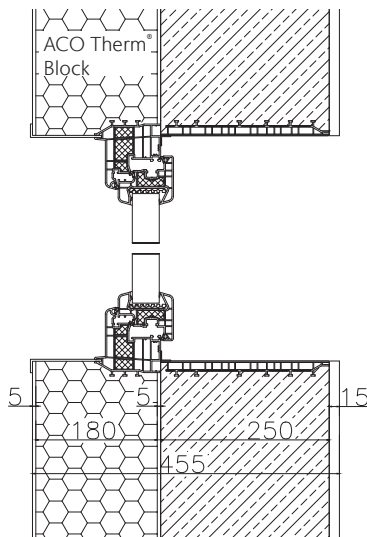
Beispielhafte Einbausituationen*

Bauanschluss mit Dämmprofil



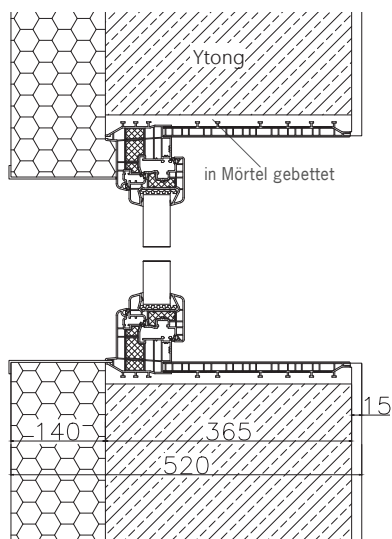
XPS 0,035 W/(mK); Beton 2,3 W/(mK)
Innenputz 0,510 W/(mK); Luftdichte Ebene
 $U_{w, \text{Einbau}} = 0,76 \text{ W}/(\text{m}^2\text{K})$

Bauanschluss in der Dämmebene



PUR-Schaum 0,025 W/(mK); Beton 2,3 W/(mK)
Innenputz 0,510 W/(mK); Luftdichte Ebene
 $U_{w, \text{Einbau}} = 0,74 \text{ W}/(\text{m}^2\text{K})$

Bauanschluss in Mauerwerksbauweise

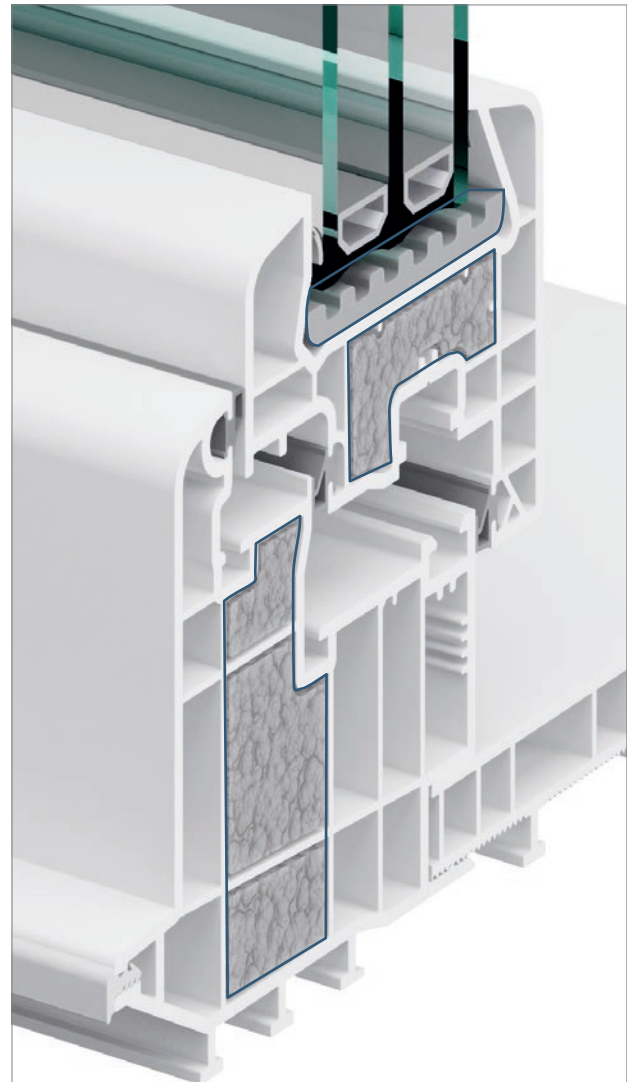
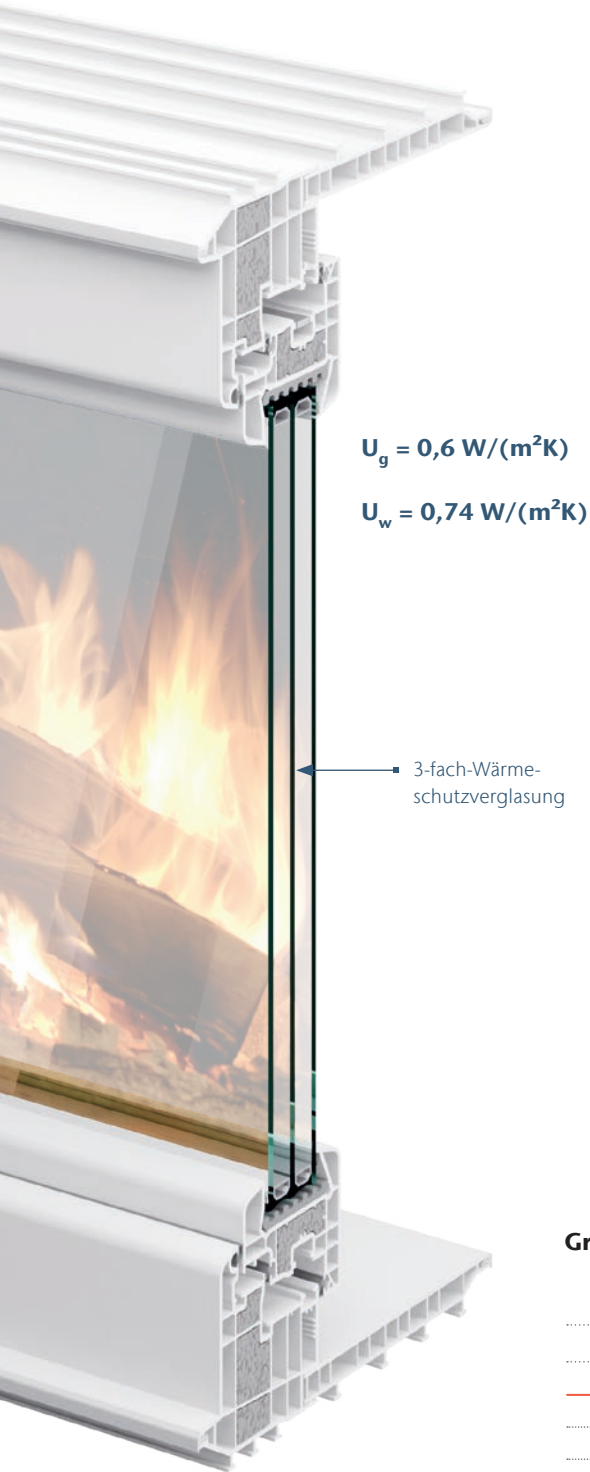


XPS 0,035 W/(mK);
Ytong PP 4-0,50 0,12 W/(mK)
Innenputz 0,510 W/(mK); Luftdichte Ebene
 $U_{w, \text{Einbau}} = 0,78 \text{ W}/(\text{m}^2\text{K})$

3.0

* U_w -Werte (für Fenstergröße 123 x 148 cm)
errechnet mit WinIso2D Professional 7.95
nach EN 10077-2





zusätzliche Kerndämmung

Größen- und Tiefenübersicht – Version passivhaustauglich

Tiefe	Baurichtmaß							
	75 x 50	80 x 60	100 x 50	100 x 62,5	100 x 75	100 x 100	100 x 125	125 x 100
[cm]	[cm]	[cm]	[cm]	[cm]	[cm]	[cm]	[cm]	[cm]
20	■	■	■	■	■	■	■	■
24	■	■	■	■	■	■	■	■
25	■	■	■	■	■	■	■	■
30	■	■	■	■	■	■	■	■
36,5	■	■	■	■	■	■	■	■
40	■	■	■	■	■	■	■	■
Glasfläche m²	0,118	0,184	0,179	0,271	0,364	0,549	0,734	0,734

Die Abmessung ist jeweils 10 mm kleiner als das angegebene Baurichtmaß.

Das ACO Therm® 3.0 hochwasserdicht

Für jede geografische Lage und Gefährdungssituation

Nur wer sich in seinen vier Wänden sicher fühlt, kann überhaupt von echter Wohnqualität sprechen. In den letzten Jahren haben Wetterextreme wie Starkregen zugenommen. Kellerbereiche sind dabei sowohl durch ansteigendes Grundwasser als auch durch Oberflächenwasser gefährdet. Für den Einsatz des neuen ACO Therm® 3.0 Leibungsfensters in hochwassergefährdeten Gebieten ist eine 24 Stunden hochwasserdichte Ausführung erhältlich. Sie verfügt über verstärkte Scheiben, eine wasserdichte Blendrahmendichtung, zusätzliche Verriegelungspunkte und pilzförmige Schließzapfen, die einen zusätzlichen Einbruchschutz bieten.

Die äußere Scheibe besteht aus Verbundsicherheitsglas und ist im Flügel versiegelt. Die Wohnraumoptik des Fensters bleibt dabei vollkommen erhalten.

Das hochwasserdichte Kellerfenster sollte gemeinsam mit dem druckwasserdichten Lichtschacht von ACO verbaut werden, es kann diesen nicht ersetzen. Das Kellerfenster kann nicht Bestandteil einer dauerhaften Bauwerksabdichtung nach DIN 18533 sein. Es ist geprüft für den Einbau in WU-Beton bei genauer Befolgung der Einbauhinweise.



Verriegelungspunkte mit Hinterschnitt

neue Dichtungstechnologie

spezieller einteiliger Leibungsrahmen

24 Stunden hochwasserdicht*

Schutz vor anstehendem Wasser:
bis 1,3 m wasserdicht
bis 1,7 m hochwasserbeständig



zusätzliche Verriegelungspunkte für bestmögliche Druckaufnahme

3.0

Hinweise: Das ACO Therm® Leibungsfenster hochwasserdicht* ersetzt nicht den druckwasserdichten Lichtschacht und kann nicht Bestandteil einer dauerhaften Bauwerksabdichtung nach DIN 18533 sein. Es ist geprüft für den Einbau in WU-Beton. Die Einbauhinweise und die Produktinformationen sind unbedingt zu beachten!

Der Anwender hat die Produkte auf ihre Eignung für den vorgesehenen Anwendungszweck zu prüfen.

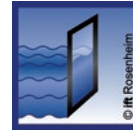
Zur Aufrechterhaltung der Wasserdichtigkeit/Hochwasserbeständigkeit muss das Fenster einmal jährlich und nach jedem Hochwasserereignis durch einen ACO Servicepartner gewartet werden.

* Prüfbericht 14-002562-PR01 einsehbar unter www.aco-hochbau.de/download/zertifikate

** Prüfbericht 15-001619-PR01, einsehbar unter: www.aco-hochbau.de/download/zertifikate

Das ACO Therm® Leibungskellerfenster hochwasserdicht ist 24 Std. wasserdicht und hochwasserbeständig gemäß der Richtlinie FE-07/01 „hochwasserbeständige Fenster und Türen“ des **ift Rosenheim**. Jedes einzelne ACO Therm® Leibungskellerfenster hochwasserdicht wird in der Produktion einem Dichtigkeitstest unterzogen und dann bis zur Inbetriebnahme versiegelt.

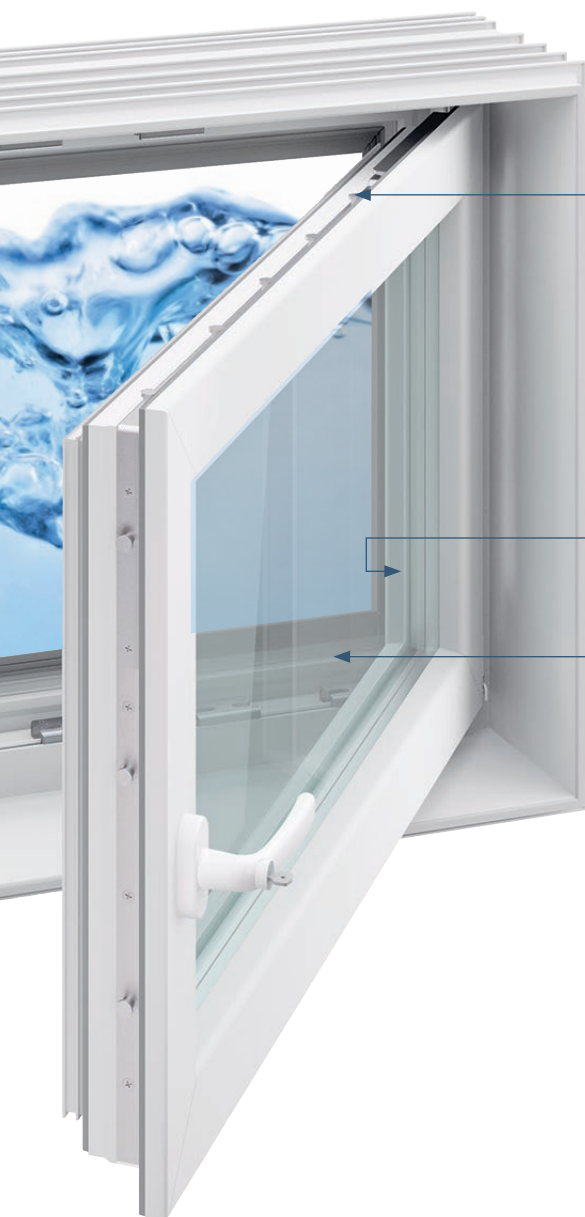
**ACO Therm® 3.0 hochwasserdicht
geprüft durch das ift Rosenheim***



**ACO Therm® 3.0 einbruchhemmend
geprüft durch das ift Rosenheim****



Widerstand gegen Einbruch
DIN EN 1628 und 1630
Klasse RC2



pilzförmige
Schließzapfen

U_g = 0,8 W/(m²K)

U_w = 1,0 W/(m²K)

U_w-Wert (für Fenstergröße 123 x 148 cm)
errechnet mit WinIso2D Professional 7.95
nach EN 10077-2

versiegelte äußere
Glasscheibe

3-fach-Wärmeschutzverglasung
mit äußerer Scheibe aus VSG
(Verbundsicherheitsglas)

Größen- und Tiefenübersicht – Version hochwasserdicht

Tiefe	Baurichtmaß					
	75 x 50	80 x 60	100 x 50	100 x 62,5	100 x 75	100 x 100
[cm]	[cm]	[cm]	[cm]	[cm]	[cm]	[cm]
20	■	■	■	■	■	■
24	■	■	■	■	■	■
25	■	■	■	■	■	■
30	■	■	■	■	■	■
36,5	■	■	■	■	■	■
40	■	■	■	■	■	■
Glasfläche m ²	0,118	0,184	0,179	0,271	0,364	0,549

Die Abmessung ist jeweils 10 mm kleiner als das angegebene Baurichtmaß.

Das ACO Therm® 3.0 einbruchhemmend RC2

Sicheres Wohngefühl auch im Keller

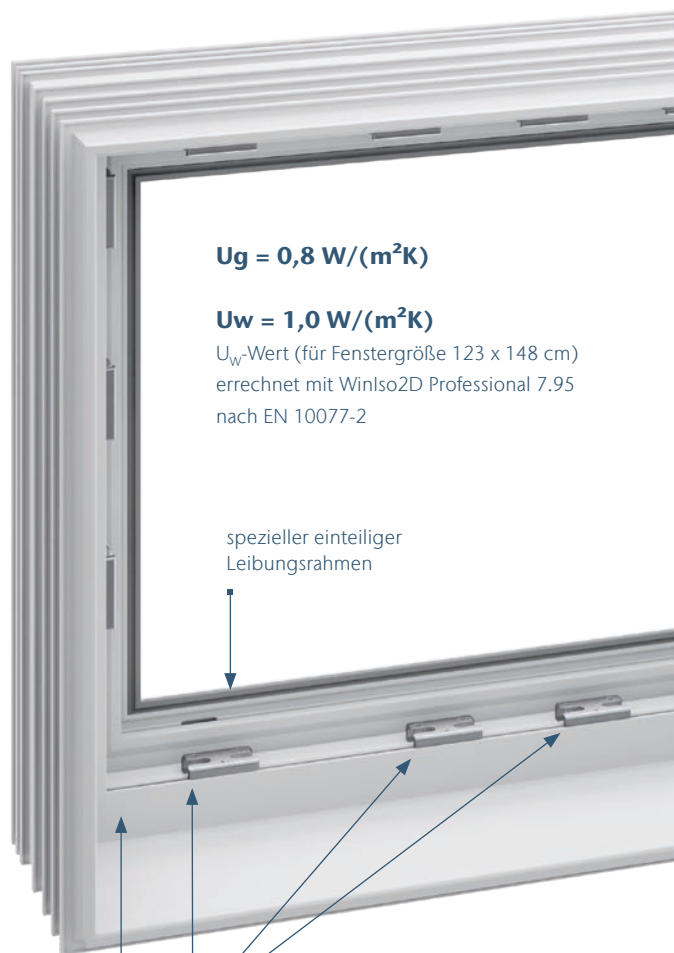
Bei 80 Prozent der Einbrüche werden Fenster, Fenstertüren oder Leibungskellerfenster aufgehebelt. Einbruchhemmende Elemente der Klasse RC2 erschweren das Aufbrechen mit einfachen Hebelwerkzeugen wie Schraubendrehern, Zangen und Keilen. Die Polizei empfiehlt, einen Neubau von vornherein mit geprüften Sicherheitsfenstern dieser Widerstandsklasse zu planen.

Für den Einsatz des neuen ACO Therm® 3.0 Leibungsfensters bei erhöhten Anforderungen an den Gebäudeschutz ist eine einbruchhemmende RC2-Ausführung erhältlich.

Das ACO Kellerfenster dieser Widerstandsklasse wurde einer manuellen Einbruchprüfung unterzogen und musste einem Angriff mit definierten Werkzeugen über eine Widerstandszeit von 3 Minuten standhalten.

Es bietet somit einen zuverlässigen Schutz gegen das Aufhebeln.

Dieser erhöhte Einbruchschutz wird durch Verbundsicherheitsglas, zusätzliche Verriegelungspunkte und pilzförmige Schließzapfen erreicht. Das macht ihr Haus sicherer.



U_g = 0,8 W/(m²K)

U_w = 1,0 W/(m²K)

U_w-Wert (für Fenstergröße 123 x 148 cm)
errechnet mit WinIso2D Professional 7.95
nach EN 10077-2

spezieller einteiliger
Leibungsrahmen

zusätzliche Verriegelungspunkte
für bestmögliche Druckaufnahme
und erhöhten Einbruchschutz (RC2)

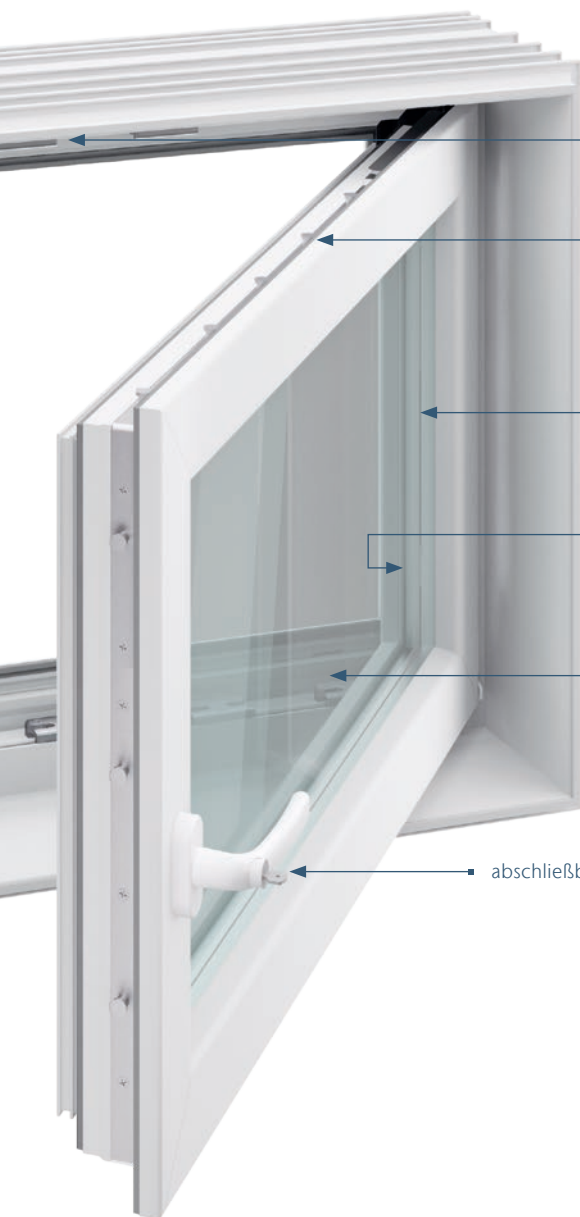
verbesserte
Steifigkeit
der Leibung

3.0 RC2

**ACO Therm® 3.0 einbruchhemmend
geprüft durch das ift Rosenheim***



Widerstand gegen Einbruch
DIN EN 1628 und 1630
Klasse RC2



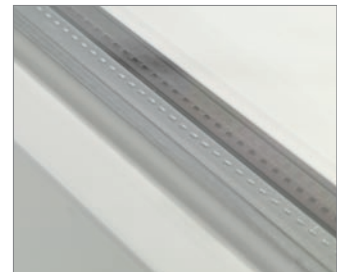
- Verriegelungspunkte mit Hinterschnitt
- pilzförmige Schließzapfen
- erhöhter Einbruchschutz durch P4A-Verglasung
- versiegelte äußere Glasscheibe
- 3-fach-Wärmeschutzverglasung mit äußerer Scheibe aus VSG (Verbundsicherheitsglas)
- abschließbare Griffolive



Je mehr Sicherheitsbauteile den Flügel im Rahmen verriegeln, umso schwieriger ist das Aushebeln



Pilzförmige Schließzapfen verhindern entscheidend das schnelle Aushebeln des Fensterflügels



Das Verbundsicherheitsglas ist im Flügel versiegelt

Größen- und Tiefenübersicht – Version einbruchhemmend

Tiefe	Baurichtmaß					
	75 x 50	80 x 60	100 x 50	100 x 62,5	100 x 75	100 x 100
[cm]	[cm]	[cm]	[cm]	[cm]	[cm]	[cm]
20	■	■	■	■	■	■
24	■	■	■	■	■	■
25	■	■	■	■	■	■
30	■	■	■	■	■	■
36,5	■	■	■	■	■	■
40	■	■	■	■	■	■
Glasfläche m²	0,118	0,184	0,179	0,271	0,364	0,549

* Prüfbericht 15-000018-PR01 einsehbar unter www.aco-hochbau.de/download/zertifikate

Die Abmessung ist jeweils 10 mm kleiner als das angegebene Baurichtmaß.

Das ACO Therm® 3.0 Systemzubehör

Durchdachte Extras

Nicht nur die Bewohner profitieren von der Neuentwicklung des ACO Therm® Kellerfensters. Bereits bei der Planung und Montage kann das neue Fenster punkten. Für die Montage des Fensters stehen passgenaue Anschlussprofile zur Verfügung.

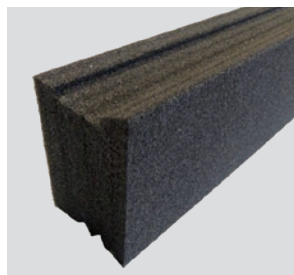
ACO Dämmungsanschlussprofil

Außendämmung verringert den Wärmeverlust entscheidend. Integrieren Sie das ACO Therm® Leibungsfenster mit den Dämmungsanschlussprofilen maßgenau in die Perimeterdämmung.

Diese Profile lassen sich vor Ort durch vorgeprägte Rillen auf der Unterseite einfach mit einem Cutter auf die Dämmstärken bis 140 mm oder bis 200 mm anpassen.

ACO Dämmprofil

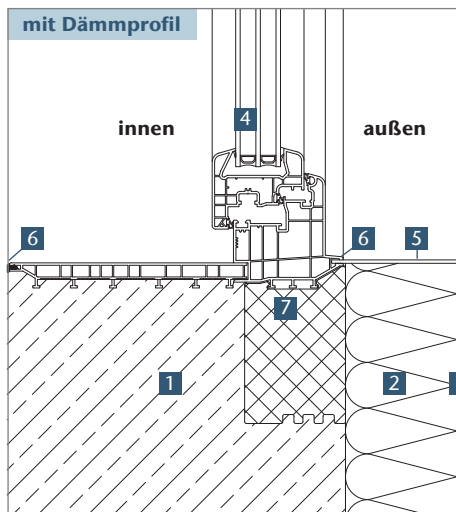
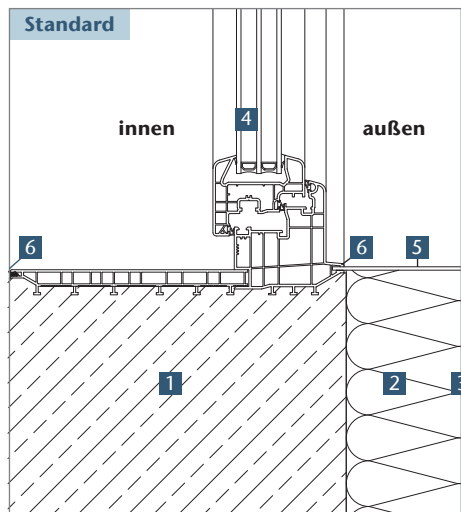
Das Dämmprofil verbessert den Isothermenverlauf am Übergang von der Außenleibung zur Perimeterdämmung.



ACO Therm® mit Dämmungsanschlussprofil – aufwendiges Anputzen der Leibung in der Perimeterdämmung entfällt.

ACO Therm® Dämmprofil für einen optimierten Isothermenverlauf in Verbindung mit der Perimeterdämmung.

Einbau in Betonwände mit Perimeterdämmung



- 1 Beton
- 2 Perimeterdämmung
- 3 Putz (z. B. Kunstharzputz)
- 4 ACO Therm® Leibungsfenster mit Dreh-/Kippflügel
- 5 vorgefertigtes ACO Therm® Dämmungsanschlussprofil
- 6 beidseitig integrierte Schalungsabdichtung, kann zum Einsetzen des Dämmungsanschlussprofils bzw. handelsüblicher Putzprofile herausgenommen werden
- 7 Dämmprofil

Vertikalschnitt des ACO Therm® Leibungsfensters in betonierter Wand mit Perimeterdämmung und mit

ACO Therm® Dämmungsanschlussprofil

Zubehör für das ACO Therm® Leibungsfenster

Maße [cm]	Dämmungsanschlussprofil	Dämmprofil	abschließbare Griffolive
75x50	■	■	■
80x60	■	■	■
100x50	■	■	■
100x62,5	■	■	■
100x75	■	■	■
100x100	■	■	■
100x25	■	■	■
125x100	■	■	■



Zuluffflügel und Drehantrieb

- Aufeinander abgestimmtes System von Leibungsrahmen, passendem speziellem Drehflügel und elektrischem Drehantrieb
- Basis ist der bekannte ACO Therm® 3.0 Leibungsrahmen Mit zwei Verriegelungen
- Öffnungswinkel > 60°
- Als Bemessungsgröße kann die lichte Öffnung des Leibungsrahmens (Zulufffläche) angesetzt werden
- Kann auch zu Lüftungszwecken verwendet werden



Zuluftdrehflügel

- Mit 3-fach Verglasung
- Uw -Wert = 0,83 W/(m²K)
- Drehflügel mit 3 Bändern einschließlich Beschlagteilen für Bandseite
- Zur Verwendung mit einem Therm 3.0 Leibungsrahmen
- Zur Verwendung mit dem Drehantrieb

elektrischer Drehantrieb

- Links oder rechts verwendbar
- Mit Beschlägen und Befestigungsmaterial zur Montage am Flügel
- 24V Antrieb zum Anschluss an gewöhnliche Hausleittechnik
- Inklusive Montage durch Montagefachbetrieb
- Anschluss durch Elektrofachkraft an vorhandene Installation ist separat in Auftrag zu geben

Für Rahmen

Breite x Höhe

[mm]

1000 x 500

1000 x 625

1000 x 750

1000 x 1000

Kippflügel manuell oder elektrisch betätigt

- Aufeinander abgestimmtes System von Leibungsrahmen, passendem speziellem Kippflügel und elektrischem oder manuellem Kippantrieb
- Basis ist der bekannte ACO Therm® 3.0 Leibungsrahmen
- Kurbeltrieb
- Linke oder rechte Version erhältlich
- Mit fester oder loser Kurbel
- Mit Beschlägen und Befestigungsmaterial zur Montage am Flügel
- Mittige Montage
- Mit Beschlägen und Befestigungsmaterial zur Montage am Flügel
- 24V-Antrieb zur Verwendung mit gewöhnlicher Hausleittechnik
- Inklusive Montage durch Montagefachbetrieb
- Anschluss durch Elektrofachkraft an vorhandene Installation ist separat in Auftrag zu geben



manueller Betrieb

Für Rahmen Breite x Höhe

[mm]

1000 x 500

1000 x 625

1000 x 750

1000 x 1000



elektrischer Betrieb

Hochwasserdicht* gem. ift Richtlinie mit 3-fach Verglasung (HWD) mit Flansch

- 24 Std. wasserdicht bis 1,0 m und hochwasserbeständig bis 1,4 m gemäß ift-Richtlinie FE-07/01 „Hochwasserbeständige Fenster + Türen“
- Mit abschließbarer Griffolive
- Geprüft für den Einbau in WU-Beton
- Ug-Wert = 0,8 W/(m²K)
- Einbruchhemmend mit der Widerstandsklasse RC2**
- *24-Std.-Test gem. ift-Richtlinie FE-07/01, Prüfbericht 16-000434-PR01 einsehbar unter: www.aco-hochbau.de/download/zertifikate
- **Prüfbericht 15-001619-PR01 einsehbar unter: www.aco-hochbau.de/download/zertifikate
- Inkl. Schutz- und Aussteifungsplatten
- Mit Flansch



hochwasserdicht

Das ACO Therm® 3.0 HWD-S plus

Hochwasserdichtes* Kellerfenster zum Nachrüsten

Wenn Keller durch Starkregenfälle plötzlich unter Wasser stehen, handelt es sich um einen Überschwemmungsschaden, der oft nicht durch die übliche Wohngebäude- und Hausratversicherung abgedeckt ist. Ein Keller im Bestand kann mit dem hochwasserdichten* Leibungsfenster HWD-S plus nachgerüstet werden.

Das HWD-S plus wird industriell gefertigt und komplett mit Manschette geliefert. Der Einbau erfolgt durch einen zertifizierten ACO Servicepartner.

ACO Dichtigkeitstest*

Das integrierte ACO Leibungsfenster HWD ist 24 Std. wasserdicht bis 1,3 m und hochwasserbeständig bis 1,7 m gemäß ift-Richtlinie FE-07/01 „Hochwasserbeständige Fenster + Türen“

3.0

Damit Sie keine böse Überraschung erleben!



22

Hinweise: Das ACO Therm® Leibungsfenster hochwasserdicht* ersetzt nicht den druckwasserdichten Lichtschacht und kann nicht Bestandteil einer dauerhaften Bauwerksabdichtung nach DIN 18533 sein. Es ist geprüft für den Einbau in WU-Beton. Die Einbauhinweise und die Produktinformationen sind unbedingt zu beachten!

Zur Aufrechterhaltung der Wasserdichtigkeit/Hochwasserbeständigkeit muss das Fenster einmal jährlich und nach jedem Hochwasserereignis durch einen ACO Servicepartner geprüft werden.

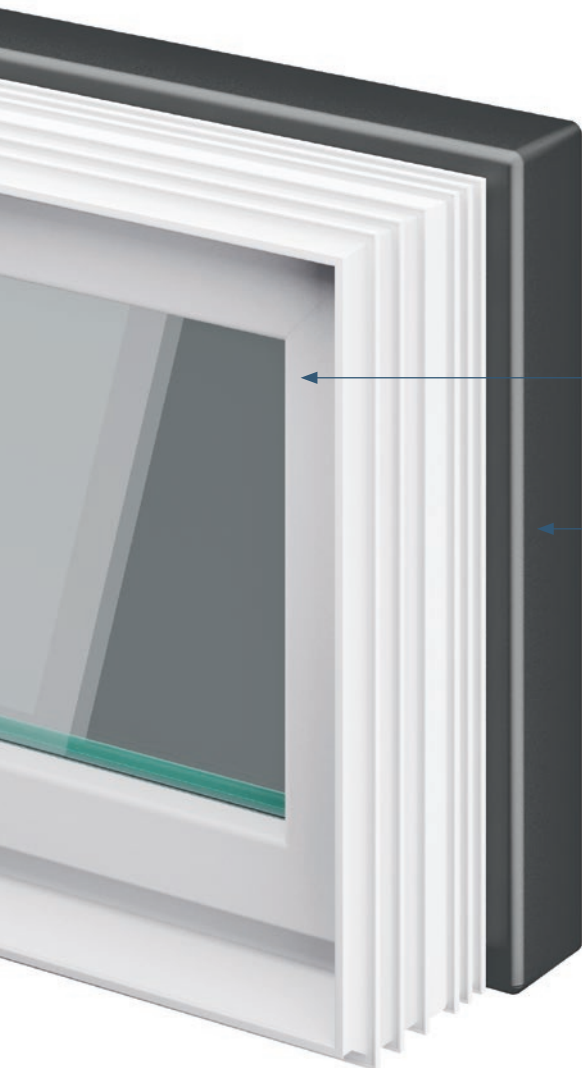


**ACO Therm® 3.0 einbruchhemmend,
geprüft durch das ift Rosenheim****



Widerstand gegen Einbruch
DIN EN 1628 und 1630
Klasse RC2

**ACO Therm® 3.0 HWD geprüft
durch das ift Rosenheim***



← basiert auf dem bewährten hochwasserdichten* ACO Therm® Fenster

← starke Manschette aus 1,4 mm dickem EPDM

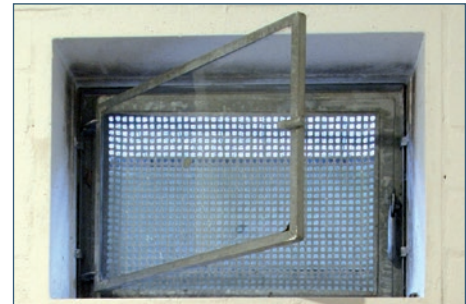
← geeignet für die Sanierung



Einbauvideo
ACO HWD-S plus

Einbau des Sanierungsfensters

Zuerst wird das alte Fenster ausgebaut und die Leibung mit 2K-Dickbeschichtung wasserdicht an die äußere Wandbeschichtung angedichtet.*** In die Wandöffnung wird die HWD-Zarge eingeklebt und umlaufend mit Mauerankern verschraubt. Anschließend wird der Kleber in mehreren Rauten auf die beschichtete Leibung aufgetragen und die HWD-S plus Manschette umlaufend angedrückt. Der Hohlraum um das Fenster wird mit ACO Spezialfüllstoff ausgefüllt. Die Fugen innen werden versiegelt. Wir empfehlen den Einbau durch einen ACO-Servicepartner oder eine von ACO geschulte Fachfirma unter Verwendung des angebotenen und freigegebenen Zubehörs und Materials vornehmen zu lassen. Andernfalls kann weder eine Gewährleistung für den Bauanschluss noch für das Fenster an sich übernommen werden.



Vor der Renovierung



Nach der Renovierung

*24 Std.-Test gem. ift-Richtlinie FE-07/01, Prüfbericht 14-002562-PR01 einsehbar unter: www.aco-hochbau.de/download/zertifikate

** Prüfbericht 15-001619-PR01, einsehbar unter: www.aco-hochbau.de/download/zertifikate

*** Bauwerksanschluss geprüft durch die MFPA Leipzig, Prüfbericht PB 5.1/14-370-1 einsehbar unter: www.aco-hochbau.de/download/zertifikate

Größen- und Tiefenübersicht – Version HWD-S plus

Tiefe	Baurichtmaß					
	75 x 50	80 x 60	100 x 50	100 x 62,5	100 x 75	100 x 100
[cm]	[cm]	[cm]	[cm]	[cm]	[cm]	[cm]
20	■	■	■	■	■	■
24	■	■	■	■	■	■
25	■	■	■	■	■	■
30	■	■	■	■	■	■
36,5	■	■	■	■	■	■
40	■	■	■	■	■	■
Glasfläche m²	0,118	0,184	0,179	0,271	0,364	0,549

Die Abmessung ist jeweils 10 mm kleiner als das angegebene Baurichtmaß.

Kellerfenster für Ihre Sicherheit



Durch Brände verursachte Rauchgase führen in Räumen nicht nur zu Sichteinschränkungen, sie sind aufgrund ihrer Zusammensetzung für Leib und Leben auch höchst gefährlich. Mit dem ACO Zuluftfenster bietet ACO jetzt ein Produkt, welches vorhandene Rauch- und Wärmeabzugsanlagen (RWA) sinnvoll ergänzt.

ACO Therm® 3.0 Zuluftfenster
für Rauch- und Wärmeabzugsanlagen
mit elektrischem Antrieb zur Öffnung



ACO Therm® Zuluftfenster für RWA-Anlagen

Mit Inkrafttreten zum 1.1.2017 gibt es auch in Berlin – und damit nun bundesweit – die Rauchmelderpflicht für Neubauten.

Ein wichtiger Schritt zum Schutz gegen Brände für Mensch und Eigentum. Denn in 90 Prozent der Fälle kommen Bewohner nicht durch die Flammen zu Schaden. Giftige Rauchgase können bei Zimmerbränden, Fettbränden oder Kellerbränden zu Bewusstlosigkeit oder zum Tod führen. Aber was ist neben der Rauchmeldung ebenso wichtig? Eine schnelle und sichere Entrauchung der Rettungswege, um Personen die Rettung zu ermöglichen und der Feuerwehr im Brandfall bessere Sichtverhältnisse zu verschaffen. Wird nicht für eine Entrauchung gesorgt, entstehen schnell hohe Temperaturen und möglicherweise sogar explosive Gasmische. Darüber hinaus kann es bei einer fehlenden oder unzureichenden Entrauchung auch zu einer so genannten Rauchverschleppung kommen, so dass benachbarte Bereiche – wie Treppenträume – ebenso verrauchen. Hier schaffen Rauch- und Wärmeabzugsanlagen Abhilfe. Sie wirken im Zusammenspiel von Abzug oben und Zuluft unten. Durch die fachgerechte Montage des neuen ACO Therm® Kellerfensters können schnell geeignete Vorsorgemaßnahmen im Zuluftbereich getroffen werden. ACO bietet das elektromotorisch betriebene Kellerfenster in vier Größen von 1.000 x 500 bis 1.000 x 1.000 mm an. In Kombination aus dem ACO Therm® Leibungsrahmen Standard (in beliebiger Tiefe), einem passenden, speziell-

len Drehflügel DIN-L oder DIN-R sowie einem elektrischen Antrieb entsteht unter Berücksichtigung der professionellen Montage durch geschulte Mitarbeiter eine sichere Lösung als Teil einer RWA-Anlage.

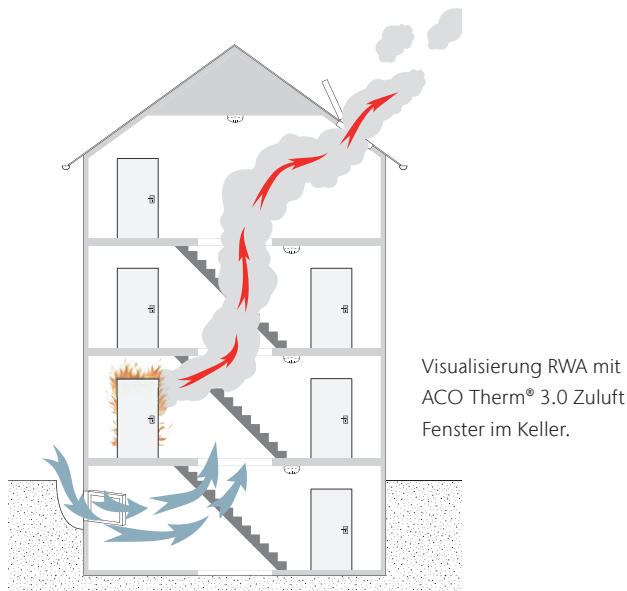
Geeignet für den Einbau sind die ACO Therm® 3.0 und Therm® 1.2 RWA-Drehflügel mit drei Bändern. Sie werden im Bedarfsfall durch den GEZE Antrieb RWA 105 NT weiter als 60 Grad geöffnet, so dass die lichte Öffnung des Leibungsrahmens ohne weitere Berechnung als Bemessungsgröße verwendet werden kann. Wie bereits bei verschiedenen Bauvorhaben erfolgreich realisiert, werden nach erforderlicher, projektspezifischer Planung, dem fachgerechten Einbau und der Sachverständigenabnahme durch den Einbau der Entrauchungsfenster die bauordnungsrechtlichen Schutzziele erreicht.

Bauseits vorhanden oder vorzusehen:

- Therm Leibungsrahmen Standard in beliebiger Tiefe, nur in diesen Größen:
100 x 50 cm, 100 x 62,5 cm, 100 x 75 cm, 100 x 100 cm

Erforderliche Produkte:

- Passender spezieller Drehflügel DIN-L oder DIN-R mit Montagezubehör ¹⁾
- Elektrischer Antrieb mit Montagezubehör und Montage. Der Antrieb lässt sich links oder rechts montieren. ²⁾



Der Antrieb öffnet den Flügel weiter als 60°. Die lichte Öffnung des Leibungsrahmens kann ohne weitere Berechnungen als Bemessungsgröße verwendet werden.



Größe [mm]	lichte Öffnung [m²]
1000 x 500	0,225
1000 x 625	0,324
1000 x 750	0,422
1000 x 1000	0,618

¹⁾ ACO Therm® 3.0 RWA-Drehflügel (3-fach verglast, mit 3 Bändern, inkl. Beschlagteile)

Größe [mm]	Anschlag	Art.-Nr.	Anschlag	Art.-Nr.
1000 x 500	DIN-L	327080	DIN-R	327081
1000 x 625	DIN-L	327082	DIN-R	327083
1000 x 750	DIN-L	327084	DIN-R	327085
1000 x 1000	DIN-L	327086	DIN-R	327087

- ²⁾ ACO Therm® 3.0 Drehantrieb RWA105NT
links oder rechts verwendbar, mit Beschlägen,
Befestigungsmaterial, Montage: **Art.-Nr. 327101**

¹⁾ ACO Therm® 1.2 RWA-Drehflügel (2-fach verglast, mit 3 Bändern, inkl. Beschlagteile)

Größe [mm]	Anschlag	Art.-Nr.	Anschlag	Art.-Nr.
1000 x 500	DIN-L	327088	DIN-R	327089
1000 x 625	DIN-L	327090	DIN-R	327091
1000 x 750	DIN-L	327092	DIN-R	327093
1000 x 1000	DIN-L	327094	DIN-R	327095

- ²⁾ ACO Therm® 1.2 Drehantrieb RWA105NT
links oder rechts verwendbar, mit Beschlägen,
Befestigungsmaterial, Montage: **Art.-Nr. 327100**

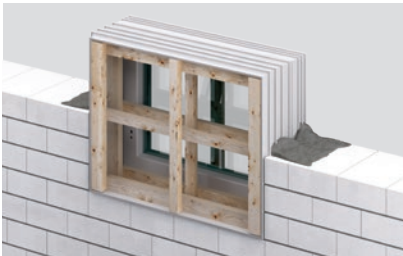
Die ACO Therm® 3.0 Montage

Unkomplizierter Einbau

▼ Einbau in Mauerwerk



1. Fenster satt in Mörtel setzen.



2. Beim Hochmauern den Zwischenraum zwischen Stein und Fenster schichtweise ausmörteln.



3. Sturz vornässen.



4. Aussteifungen erst nach Erhärten des Mörtels entfernen.

▼ Einbau in Ortbeton



1. Leibungsfenster/Stützkreuz einmessen.



2. Stützkreuz waagrecht fixieren.



3. Stützkreuz auf der Schalung befestigen.

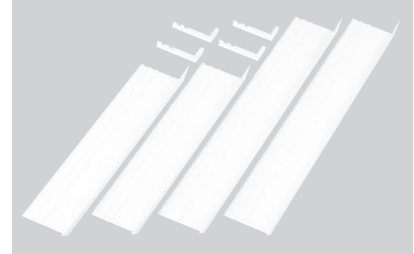


4. ACO Therm® Leibungsfenster auf das befestigte Stützkreuz stülpen und mit den seitlich angebrachten Lochbändern sichern.



5. Die Stützkreuze verbleiben bis zum Abschluss der Rohbauphase zum Schutz vor Beschädigungen in dem Leibungsfenster.

▼ Dämmungsanschlussprofil



1. 4-teiliges Dämmungsanschlussprofil mit Eckverbindern.



2. Das Dämmungsanschlussprofil ist leicht auf die vor Ort benötigten Dämmstärken bis 140 mm bzw. bis 200 mm mit einem Cutter anpassbar.



3. Zusammengesetztes Dämmungsanschlussprofil nach Abschluss der Wandbelagsarbeiten in die durch das Entfernen der Schalungsabdichtung freigewordene Nut einsetzen.



4. Durch Einschlagen in die Nut befestigen (z.B. Gummihammer). Abdichtung zwischen Dämmungsanschlussprofil und Fassade kann mit handelsüblichen Dichtstoffen erfolgen.

Das ACO Therm® System

Werte sicher schützen

ACO bietet sicheren Schutz für Ihren Keller und somit für Ihre Wertgegenstände. Das Kellerschutzsystem, bestehend aus dem ACO Therm® Block mit integriertem, 24 Stunden hochwasserdichtem* Fenster, druckwasserdicht montiertem ACO Therm® Lichtschacht sowie der ACO Lichtschachtentwässerung und ACO Rückstausicherungen, sorgt für helle, trockene und warme Kellerräume.



Kellerfenster



Das komplette Kellerschutzprogramm:

1 hochwasserdicht*

ACO Therm® Leibungskellerfenster

Das Kellerfenster mit Leibung ist als Standard- oder hochwasserdichte* Version für den Einbau in die Kellerwand erhältlich. Auch der ACO Therm® Block ist alternativ in der beschriebenen hochwasserdichten* Ausführung lieferbar. Weitere Informationen ab Seite 6.

2 wärmegeklämt

ACO Therm® Block

Die Montageplatte ergänzt das System und sorgt für eine maximale Dämmwirkung. Durch den integrierten Montagekern kann der ACO Therm® Lichtschacht zeitsparend und wärmebrückenfrei montiert werden. Der druckwasserdichte Therm® Block ist mit integrierter Fensterzarge für einen optimalen Isothermenverlauf erhältlich, aber auch mit Aussparung für ein Leibungskellerfenster.

Weitere Informationen siehe Seite 26 und im Prospekt ACO Therm® Block.



Therm Block

3 druckwasserdicht

ACO Therm® Lichtschacht

Für ausreichend Licht im Keller sorgt der ACO Therm® Lichtschacht in verschiedenen Abmessungen. Er kann druckwasserdicht montiert werden, auf dem ACO Therm® Block sogar wärmebrückenfrei und ohne Bohrungen. Weitere Informationen im Prospekt ACO Therm® Lichtschacht.

4 rückstausicher

ACO Rückstausicherungen

Ergänzt werden die drei ACO Therm® Kellerschutzkomponenten durch die ACO Rückstausicherungen für den Kellerbereich und den Lichtschacht.

Weitere Informationen im Prospekt Gebäudeentwässerung.



Kellerentwässerung



Lichtschacht

Lichtschachtentwässerung

Starke Systeme gegen starken Regen
www.kellerschutz.de

*24 Std.-Test gem. ift-Richtlinie FE-07/01,
Prüfbericht 14-002562-PR01 einsehbar unter:
www.aco-hochbau.de/download/zertifikate

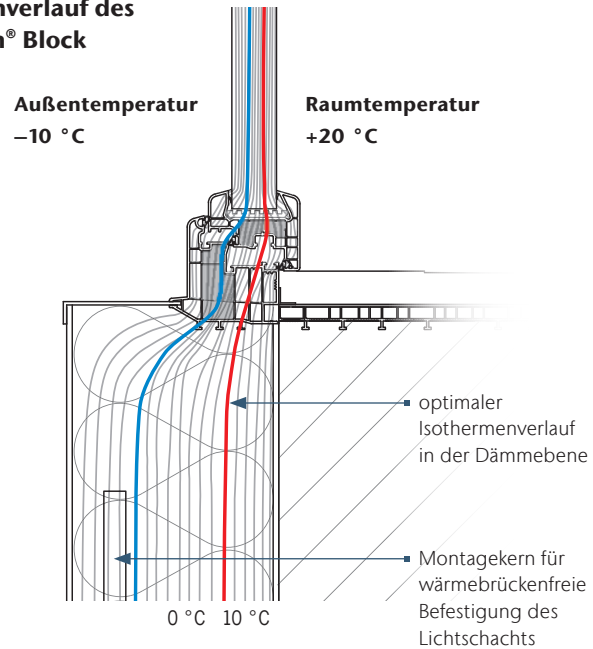
Der ACO Therm® Block

Maximale Dämmung – druckwasserdicht!

Der ACO Therm® Block mit integriertem Kellerfenster sorgt für eine maximale Wärmeisolierung bei gedämmten Kellern. Durch den integrierten Montagekern kann der ACO Therm® Lichtschacht zeitsparend und wärmebrückenfrei montiert werden. Der ACO Therm® Block wird beim Neubau und auch bei einer nachträglichen Sanierung von außen vor die Kellerwand montiert.

Durch die kerngedämmten Zargenprofile wird der U-Wert positiv beeinflusst und verbessert. Schon in der Standardausführung bietet der ACO Therm® Block eine erhöhte Wärmedämmung und Vorteile bei der Lichtschachtmontage.

Isothermenverlauf des ACO Therm® Block



- ACO Therm® Block mit integriertem Fenster in der Dämmebene
- 24 Stunden hochwasserdichtes Dreh-/Kippfenster
(gem. ift-Richtlinie FE-07/01, Prüfbericht 14-002562-PR01 einsehbar unter: www.aco-hochbau.de/download/zertifikate)



Weitere Informationen:

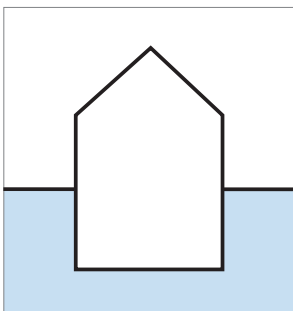
- Prospekt ACO Therm® Block
- Einbauvideo
- Studie ARGE e. V. zum Einbau von Kellerlichtschächten
(Arbeits- und Informationsblatt 21-2013 „Ermittlung des Arbeitszeitaufwandes an Kellerlichtschachtsystemen“ einsehbar unter www.aco-hochbau.de/download/zertifikate)





**Kellersituation/
geografische Lage**

**ACO Therm® Block Varianten
in der druckwasserdichten Ausführung**
flexibel kombinierbar für Neubau und Sanierung



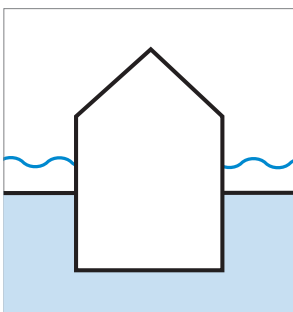
kein Oberflächenwasser,
mit drückendem Wasser



■ mit integriertem ACO Therm®
Fenster Standardausführung



■ mit Fensterausparung für ACO Therm®
Fenster in der Kellerwand



mit Oberflächenwasser,
mit drückendem Wasser



■ mit integriertem hochwasserdichtem*
ACO Therm® Fenster



■ mit Fensterausparung für hochwasser-
dichtes* ACO Therm® Fenster in der
Betonwand

*24 Std.-Test gem. ift-Richtlinie FE-07/01, Prüfbericht 14-002562-PR01 einsehbar unter: www.aco-hochbau.de/download/zertifikate

Unser Serviceangebot für Sie

Jedes Projekt ist anders, hat seine eigenen Anforderungen und Herausforderungen. Neben unseren Produkten bieten wir Ihnen unser Know-how und unseren Service, um gemeinsam maßgeschneiderte Lösungen zu entwickeln – von der Planung bis zur Betreuung nach der Fertigstellung.



train

Information und Weiterbildung

In der ACO Academy teilen wir das Know-how der weltweit tätigen ACO Gruppe mit Architekten, Planern, Verarbeitern und Händlern, denen Qualität wichtig ist. Wir laden Sie ein, davon zu profitieren.



design

Planung und Optimierung

Die Ausschreibung und Planung von Entwässerungslösungen erlaubt viele Varianten. Doch welche Konzeption führt zur wirtschaftlich besten und technisch sichersten Lösung? Wir helfen Ihnen, die richtige Antwort zu finden.



support

Bauberatung und -begleitung

Damit zwischen Planung und Realisierung einer Entwässerungslösung keine bösen Überraschungen auftreten, beraten und unterstützen wir Sie projektbezogen auf Ihrer Baustelle.



care

Inspektion und Wartung

ACO Produkte sind für ein langes Leben konzipiert und produziert. Mit unseren After-Sales-Angeboten sorgen wir dafür, dass ACO Ihre hohen Qualitätsansprüche auch nach Jahren noch erfüllt.



train



design



support



care

ACO Servicekette

ACO ist Ihr erster Ansprechpartner in allen Projektphasen

Haben Sie Fragen?

askACO



Unsere Einladung an Sie: **askACO**

Gemeinsam finden wir die richtige Antwort für Ihre spezielle Entwässerungsaufgabe.

www.aco-hochbau.de/askaco

ACO Hochbau im Internet

Unsere Produkte finden Sie mit allen für Sie wichtigen Informationen auf der ACO Hochbau Internetseite. Damit können Sie während der Planung sowohl auf technische Beschreibungen als auch auf die dazugehörigen Bildinformationen sowie Ausschreibungstexte und Einbauhinweise zugreifen.

www.aco-hochbau.de

Praxisbezogene Trainings

Die Veranstaltungen in der ACO Academy sind etwas Besonderes: Sie vermitteln fundiertes Praxiswissen rund um den Bau und sind gleichzeitig ein Treffpunkt für den gemeinsamen Austausch von Praktikern aus der gesamten Branche. Die ACO Academy ist ein Forum für exzellentes Bauen. Zukunftsthemen der Bauwirtschaft werden ebenso wie kompaktes Know-how rund um den Bau praxisnah vermittelt.

Infos zu Seminarangeboten

www.aco-hochbau.de/termine

Jedes Produkt von ACO Hochbau
unterstützt die ACO Systemkette



Keller

- Kellerfenster
- Montageplatten für Lichtschächte
- druckwasserdichte Lichtschächte
- Rückstauschutzsysteme

House & Garden

- Linienentwässerung
- Punktentwässerung
- Schuhabstreifer
- Regenwassernutzung
- Versickerung
- Schachtabdeckungen

Fassadenentwässerung

- Fassadenrinnen

Besuchen Sie uns online:
www.aco-hochbau.de

ACO Hochbau Vertrieb GmbH

Postfach 1125
97661 Bad Kissingen
Neuwirtshäuser Straße 14
97723 Oberthulba
Tel. 09736 41-60
Fax 09736 41-69

hochbau@aco.com
www.aco-hochbau.de

**ACO. creating
the future of drainage**

