

Der Sturz macht nix.



Aufsatzkästen

1



Fragwürdige Berechnung für Dämm- und Schallschutzwerte (Mischberechnung)

2



Verbindung zwischen Kasten und Sturz nur durch aufwändige Zusatzmaßnahmen

3



Risse im Putz durch Bewegung der Fenster-Kasten-Kombination

4



Geringere Anforderungen bezüglich Wärmeschutz

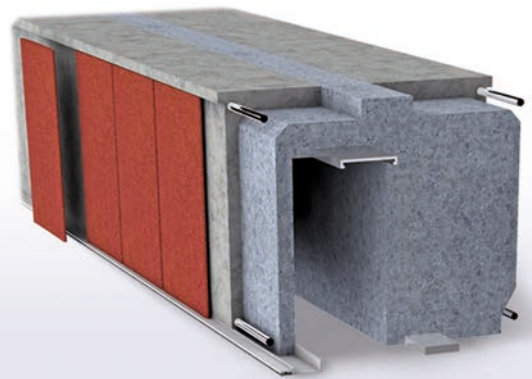
5



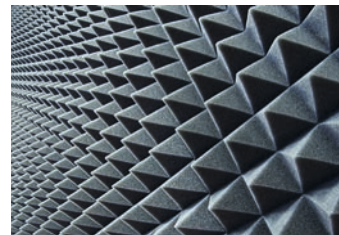
Fenstertausch nur mit Aufbrechen der Fassade möglich

Originalaufnahmen BERO Testgelände

Der um so mehr!



BERO-Kästen aus Leichtbeton



Beeindruckende Dämm- und Schallschutzeigenschaften



Formschlüssige Verbindung zwischen Kasten, Mauerwerk und Decke



Kein Putzabriss, da Kraftschluss mit dem Mauerwerk



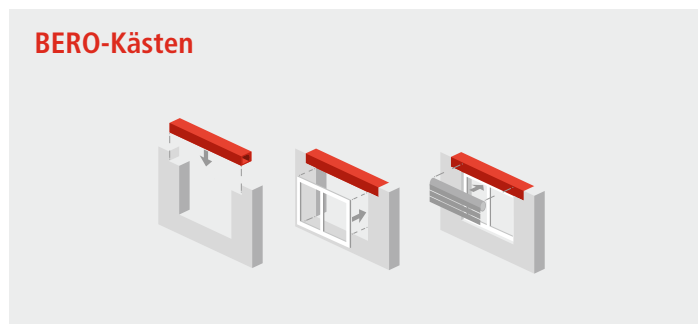
Bessere Isolierwerte als der Gesetzgeber zur Zeit vorschreibt



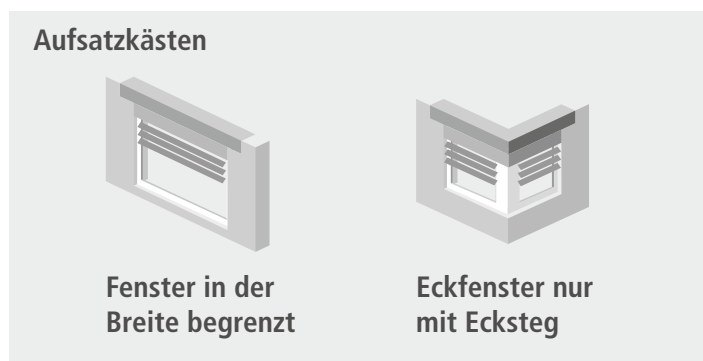
Fenstertausch ohne Beschädigung der Außenfassade möglich

Aufsatzkästen im Vergleich mit BERO-Kästen aus hochisolierendem Leichtbeton:

Arbeitsschritte im Vergleich





Sonderlösungen im Vergleich




Warum Bero?

 zertifizierte Schallschutzwerte

 hohe Energieeffizienz

 einfacher, schneller und kostengünstiger Einbau

 kurze Lieferzeiten

 vielfältige Varianten und Sonderlösungen

Für alle Mauerwerksarten und -aufbauten bieten BERO-Kästen bei einem vergleichbaren Preis deutlich mehr Vorteile.

Jetzt Informationen anfordern!

 0 64 03 - 90 33 33

